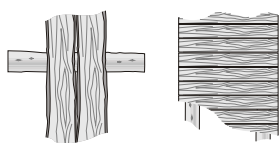




ĪPAŠI AIZSARGĀJAMO DABAS TERITORIJU VIENOTAIS STILS

Laipas īpaši aizsargājamās dabas teritorijās



Laipu veidi:
no garenvirziena dēļiem
un no šķērsvirziena
dēļiem

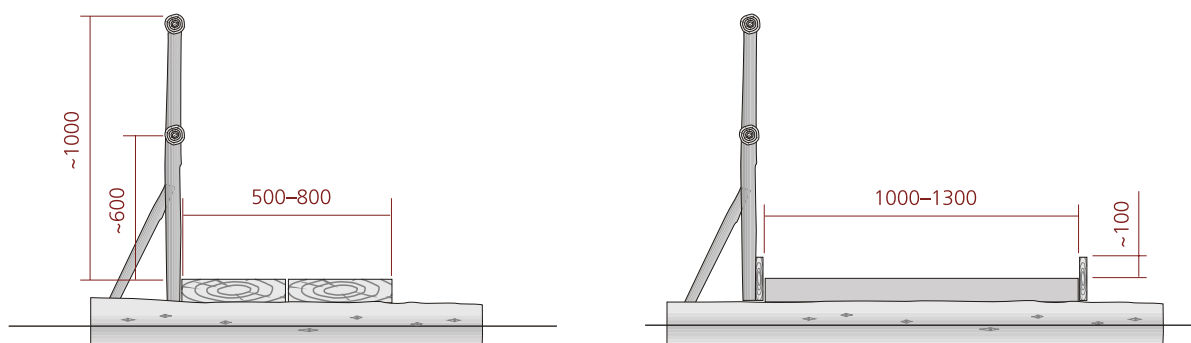
Laipu iedalījums un izvietošana

Tiek izmantotas divu veidu laipas: no garenvirziena dēļiem un no šķērsvirziena dēļiem. Laipas no garenvirziena dēļiem ierīkojamas vietās, kur līdz minimumam samazināts slīdēšanas risks, t.i., klajās un līdzenās vietās. Laipas ar šķērsvirziena dēļiem ierīkojamas vietās, kur iespējama slīdēšana, t.i., mežos, kur uz laipām sakritušas lapas var veicināt paslīdēšanu, kā arī reljefā vidē.

Ik pēc zināma laipas posma ieteicams veidot platformas. Tās domātas gan objektu apskatei, gan apmeklētāju atpūtai un tam, lai cilvēki varētu izmainīties un palaist cits citu garām.

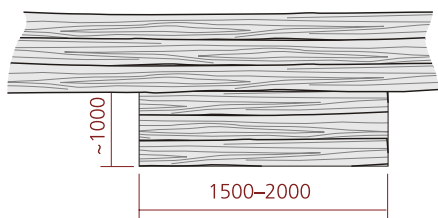
Laipu apraksts

Garenvirziena laipas purvos un mitrās vietās tiek veidotas uz gulšņu baļķiem. Gulšņiem ieteicams izmantot baļķus ar vismaz 200 mm diametru. Pieļaujamais laipas laidums starp gulšņiem - ne lielāks par 2 m. Gulšņiem jābūt nomizotiem un piesūcinātiem ar antiseptiskajiem līdzekļiem. Pie gulšņiem garenvirzienā tiek stiprināti divi līdz četri neēvelēti dēļi, kuru kopējais platums ir no 60 cm līdz 1 m. Attālums starp dēļiem nedrīkst pārsniegt 30 mm, lai pēc iespējas samazinātu risku iesprūst starp tiem.

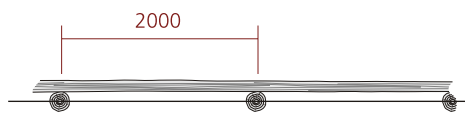


Laipu platumi gājējiem un cilvēkiem ar ratiņiem un ratiņkrēsliem

Apskates vai bīstamās vietās, piemēram, pie akačiem, klinšu kraujām u.tml. laipai nepieciešams veidot margas ar šķērskoku vidusdaļā bērnu drošībai.



Laipu platforma

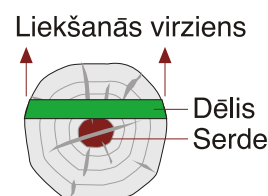


Laipu laidumi starp gulšņiem

Der zināt!

Neatkarīgi no apstrādes veida vidē izvietoto laipu dēļi mainīgu laika apstākļu ietekmē var deformēties. Koksnes šķiedras blīvums tuvāk baļķa serdei ir lielāks, tāpēc dēļa ārējās malas mainīga mitruma ietekmē lieksies virzienā uz virsmu, kurā šķiedras blīvums ir mazāks. Liekšanās dēļa garumā ir atkarīga no pareizas žāvēšanas un ķīmiskās apstrādes.

Slapjās vietās laipām nav ieteicams izmantot pāļu konstrukcijas, jo pāļi veicina laipu vērpšanos.



Dēļu iespējamais liekšanās virziens

Vietās, ko apmeklē bērni ratiņos vai cilvēki ar īpašām vajadzībām ratiņkrēslos, ieteicams veidot speciālas šķērsvirziena laipas, kuru platums ir no 1000 līdz 1300 mm un kuru abas malas sargā drošības dēļīši, lai samazinātu risku nobraukt ar ratiņiem no laipas. Iekārtojot šādas laipas, jāvairās no spraugām starp dēļiem, veidojot precīzus salaidumus. Ja šādi laipu posmi pārsniedz 100 m garumu, vēlams vismaz ik pa 50 m veidot platformas, lai ar ratiņiem varētu izmainīties vai pagriezties pretējā virzienā.

Šķērsvirziena laipas mežos un reljefās vietās tiek veidotas uz diviem balstiem, pār kuriem šķērsām piestiprināti 60 - 80 mm plati neēvelēti, ar bezkrāsainu antiseptiķi apstrādāti dēļīši. Spraugām starp dēļīšiem nevajadzētu pārsniegt 30 mm. Margas šīm laipām ir nepieciešamas tieši tādos pašos gadījumos kā garenvirziena laipām.

Reljefā vidē, kas nav tik stāva, lai būvētu kāpnes, taču arī uz šķērsvirziena dēļīšu laipas iespējama slīdēšana, vēlams darināt laipas ar spraišļiem, t. i., ar 20 - 25 mm platām līstītēm, kas pienaglotas laipas virspusē ik pēc 150 mm. Ja reljefā vidē tiek izmantotas šķērsvirziena laipas, to balstus stiprina zemē vismaz ik pēc 10 m.

Platformas

Ja laipu garums pārsniedz 100 m, vēlams vismaz ik pēc 50 m veidot platformas, lai apmeklētāji varētu atpūsties, palaist garām citus vai atgriezties atpakaļ. Platformas jāierobežo ar margām. Ja tas nepieciešams, uz platformām var izvietot soliņus, atkritumu tvertnes un informatīvas norādes. Platformas ieteicams veidot uz balstiem, kas atrodas ne tālāk kā 1000 mm viens no otra.

Elementu savienošanā noteikti nedrīkst izmantot t.s. melnās skrūves un skrūves, kas paredzētas ģipškartonam. Šīs skrūves var mazināt elementu savienojumu drošību un noturību.